

## FRAZIONE RESIDUA (SECCA) DEI RIFIUTI SOLIDI URBANI



### SACCO VIOLA COME CONFERIRE:

La "frazione secca" deve essere conferita esclusivamente all'interno dei "sacchi viola" trasparenti  
Deponete nel sacchetto solo ed esclusivamente gli scarti residui non altrimenti riciclabili

#### gennaio

1	domenica
2	lunedì
3	martedì
4	mercoledì
5	giovedì
6	venerdì
7	sabato
8	domenica
9	lunedì
10	martedì
11	mercoledì
12	giovedì
13	venerdì
14	sabato
15	domenica
16	lunedì
17	martedì
18	mercoledì
19	giovedì
20	venerdì
21	sabato
22	domenica
23	lunedì
24	martedì
25	mercoledì
26	giovedì
27	venerdì
28	sabato
29	domenica
30	lunedì
31	martedì

#### COSA SI

- Lettiere per cani e gatti
- Tessuti, pannolini, garze, cerotti
- Le carte oleate o plastificate
- Carta / cartone sporca/o
- Carta copiativa
- Oggetti in plastica (diversi dalle bottiglie) di piccole dimensioni \*

\*Oggetti in plastica di dimensioni medio/grandi vanno conferiti c/o la piattaforma ecologica

#### COSA NO

- Tutti i prodotti riciclabili
- Frazione organica dei rifiuti solidi urbani
- Liquidi
- Metalli
- Giornali, riviste
- Carta d'ufficio
- Sacchetti di carta
- Astucci di imballaggi, scatole in cartoncino
- Vetro

#### LEGENDA:

 Sacco viola	 Plastica	 Carta
 Umido	 Vetro zona A	 Vetro Zona B

#### febbraio

1	mercoledì
2	giovedì
3	venerdì
4	sabato
5	domenica
6	lunedì
7	martedì
8	mercoledì
9	giovedì
10	venerdì
11	sabato
12	domenica
13	lunedì
14	martedì
15	mercoledì
16	giovedì
17	venerdì
18	sabato
19	domenica
20	lunedì
21	martedì
22	mercoledì
23	giovedì
24	venerdì
25	sabato
26	domenica
27	lunedì
28	martedì

# FRAZIONE ORGANICA DEI RIFIUTI SOLIDI URBANI



SECCHIELLO MARRONE

COME CONFERIRE:

La "frazione organica" deve essere conferita esclusivamente all'interno dei "sacchi in Mater Bi"

Inserite l'apposito sacchetto in "Mater Bi" biodegradabile nel bidoncino marrone

## marzo

1	mercoledì
2	giovedì
3	venerdì
4	sabato
5	domenica
6	lunedì
7	martedì
8	mercoledì
9	giovedì
1 0	venerdì
1 1	sabato
1 2	domenica
1 3	lunedì
1 4	martedì
1 5	mercoledì
1 6	giovedì
1 7	venerdì
1 8	sabato
1 9	domenica
2 0	lunedì
2 1	martedì
2 2	mercoledì
2 3	giovedì
2 4	venerdì
2 5	sabato
2 6	domenica
2 7	lunedì
2 8	martedì
2 9	mercoledì
3 0	giovedì
3 1	venerdì

### COSA SÌ

Scarti e avanzi di cucina (sia crudi che cotti, purché freddi)

Bustine di the o camomilla, fondi di caffè

Gusci di uova, bucce di frutta, carni e ossa, pesce e lisce, frutta e verdura

Fiori e foglie in modeste quantità

### COSA NO

Liquidi, metalli, plastiche

Barattoli, lattine, vaschette ecc.

Lettiere per cani e gatti

Carta per confezioni alimentari

Tessuti, pannolini, medicinali, garze, cerotti

### LEGENDA:

	Sacco viola		Plastica		Carta
	Umido		Vetro zona A		Vetro Zona B

## aprile

1	sabato
2	domenica
3	lunedì
4	martedì
5	mercoledì
6	giovedì
7	venerdì
8	sabato
9	domenica
1 0	lunedì
1 1	martedì
1 2	mercoledì
1 3	giovedì
1 4	venerdì
1 5	sabato
1 6	domenica
1 7	lunedì
1 8	martedì
1 9	mercoledì
2 0	giovedì
2 1	venerdì
2 2	sabato
2 3	domenica
2 4	lunedì
2 5	martedì
2 6	mercoledì
2 7	giovedì
2 8	venerdì
2 9	sabato
3 0	domenica

# VETRO E LATTINE IN ALLUMINIO



SECCHIELLO VERDE

COME CONFERIRE:

Il vetro e le lattine in alluminio devono essere conferiti negli appositi bidoncini verdi

Non sono ammessi conferimenti in contenitori diversi (scatole, cassette, ...)

## maggio

1	lunedì
2	martedì
3	mercoledì
4	giovedì
5	venerdì
6	sabato
7	domenica
8	lunedì
9	martedì
10	mercoledì
11	giovedì
12	venerdì
13	sabato
14	domenica
15	lunedì
16	martedì
17	mercoledì
18	giovedì
19	venerdì
20	sabato
21	domenica
22	lunedì
23	martedì
24	mercoledì
25	giovedì
26	venerdì
27	sabato
28	domenica
29	lunedì
30	martedì
31	mercoledì

### COSA SÌ

Tutti i contenitori in vetro

anche di colori diversi

Tutte le lattine in alluminio\*

\*Tutti gli oggetti in metallo (non alluminio)

vanni conferiti c/o la piattaforma ecologica

### COSA NO

Piatti, tazze ed altri oggetti

in ceramica o in plastica

Lastre di grandi dimensioni

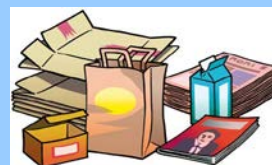
### LEGENDA:

	Sacco viola		Plastica		Carta
	Umido		Vetro zona A		Vetro Zona B

## giugno

1	giovedì
2	venerdì
3	sabato
4	domenica
5	lunedì
6	martedì
7	mercoledì
8	giovedì
9	venerdì
10	sabato
11	domenica
12	lunedì
13	martedì
14	mercoledì
15	giovedì
16	venerdì
17	sabato
18	domenica
19	lunedì
20	martedì
21	mercoledì
22	giovedì
23	venerdì
24	sabato
25	domenica
26	lunedì
27	martedì
28	mercoledì
29	giovedì
30	venerdì

# MATERIALE CARTACEO



## COME CONFERIRE:

Il materiale cartaceo deve essere conferito esclusivamente legato con spago o all'interno di cartoni  
E' da ridurre ogni volume inutile per risparmiare spazio ( ripiegare i giornali, schiacciare le scatole,..)

### luglio

1	sabato
2	domenica
3	lunedì
4	martedì
5	mercoledì
6	giovedì
7	venerdì
8	sabato
9	domenica
10	lunedì
11	martedì
12	mercoledì
13	giovedì
14	venerdì
15	sabato
16	domenica
17	lunedì
18	martedì
19	mercoledì
20	giovedì
21	venerdì
22	sabato
23	domenica
24	lunedì
25	martedì
26	mercoledì
27	giovedì
28	venerdì
29	sabato
30	domenica
31	lunedì

### COSA SI

Giornali, riviste

Carta d'ufficio

Astucci di imballaggi, scatole in cartoncino e cartoni ondulati

Sacchetti di carta

Tetrapack (cartoni bevande, latte, succhi, ..)

### COSA NO

Carte oleate o plastificate

Carta copiativa o carta da fax

Carta bagnata o sporca di grasso

Cellophane e sacchetti di plastica

### LEGENDA:

 Sacco viola	 Plastica	 Carta
 Umido	 Vetro zona A	 Vetro Zona B

### agosto

1	martedì
2	mercoledì
3	giovedì
4	venerdì
5	sabato
6	domenica
7	lunedì
8	martedì
9	mercoledì
10	giovedì
11	venerdì
12	sabato
13	domenica
14	lunedì
15	martedì
16	mercoledì
17	giovedì
18	venerdì
19	sabato
20	domenica
21	lunedì
22	martedì
23	mercoledì
24	giovedì
25	venerdì
26	sabato
27	domenica
28	lunedì
29	martedì
30	mercoledì
31	giovedì

# IMBALLAGGI IN PLASTICA



## SACCO GIALLO COME CONFERIRE:

I contenitori in plastica per liquidi devono essere conferiti esclusivamente all'interno dei sacchi gialli  
E' da ridurre ogni volume inutile per risparmiare spazio ( togliere il tappo, schiacciare le bottiglie )

settembre	
1	venerdì
2	sabato
3	domenica
4	lunedì
5	martedì
6	mercoledì
7	giovedì
8	venerdì
9	sabato
1 0	domenica
1 1	lunedì
1 2	martedì
1 3	mercoledì
1 4	giovedì
1 5	venerdì
1 6	sabato
1 7	domenica
1 8	lunedì
1 9	martedì
2 0	mercoledì
2 1	giovedì
2 2	venerdì
2 3	sabato
2 4	domenica
2 5	lunedì
2 6	martedì
2 7	mercoledì
2 8	giovedì
2 9	venerdì
3 0	sabato

### COSA SI

- Sacchetti in plastica
- Bottiglie per l'acqua e le bibite etichettate con i simboli PE PET PVC
- Flaconi per detersivi, per prodotti per la casa, per sanitari e per l'igiene personale
- Confezioni per alimenti (vasetti di yogurt, vaschette per formaggi e salumi, ...)
- Confezioni e/o vaschette, rigide e/o flessibili per alimenti in genere in plastica o in polistirolo
- Polistirolo da imballaggio
- Cassette in plastica rigide per frutta

### COSA NO

- Gruce appendiabiti
- Pellicole plastiche e cellophane
- Oggetti in plastica non utilizzati per imballaggio (casalinghi, giochi, ....)
- Borse, zainetti, sporte
- Componentistica ed accessori auto
- Custodio per CD, DVD, ...
- Pellicole trasparenti per alimenti

### LEGENDA:

- Sacco viola
- Plastica
- Carta
- Umido
- Vetro zona A
- Vetro Zona B

ottobre	
1	domenica
2	lunedì
3	martedì
4	mercoledì
5	giovedì
6	venerdì
7	sabato
8	domenica
9	lunedì
1 0	martedì
1 1	mercoledì
1 2	giovedì
1 3	venerdì
1 4	sabato
1 5	domenica
1 6	lunedì
1 7	martedì
1 8	mercoledì
1 9	giovedì
2 0	venerdì
2 1	sabato
2 2	domenica
2 3	lunedì
2 4	martedì
2 5	mercoledì
2 6	giovedì
2 7	venerdì
2 8	sabato
2 9	domenica
3 0	lunedì
3 1	martedì

# PIATTAFORMA ECOLOGICA



COME CONFERIRE:

La piattaforma ecologica per la raccolta differenziata dei rifiuti non oggetto del servizio porta a porta (inerti, RAEE, vernici, abiti, rifiuti vegetali, ...) è sita in VIA XXIV MAGGIO 169

novembre	
1	mercoledì
2	giovedì
3	venerdì
4	sabato
5	domenica
6	lunedì
7	martedì
8	mercoledì
9	giovedì
10	venerdì
11	sabato
12	domenica
13	lunedì
14	martedì
15	mercoledì
16	giovedì
17	venerdì
18	sabato
19	domenica
20	lunedì
21	martedì
22	mercoledì
23	giovedì
24	venerdì
25	sabato
26	domenica
27	lunedì
28	martedì
29	mercoledì
30	giovedì

## ORARIO ESTIVO DAL 01/04 AL 30/09

LUNEDI	14,00-18,30
MARTEDI	14,00-18,30
MERCOLEDI	14,00-18,30
GIOVEDI	14,00-18,30
VENERDI	14,00-18,30
SABATO	8,00-12,00 14,00-18,30

## ORARIO INVERNALE DAL 01/10 AL 31/03

LUNEDI	14,00-17,00
MARTEDI	14,00-17,00
MERCOLEDI	14,00-17,00
GIOVEDI	14,00-17,00
VENERDI	14,00-17,00
SABATO	8,00-12,00 14,00-17,00

### LEGENDA:

	Sacco viola		Plastica		Carta
	Umido		Vetro zona A		Vetro Zona B

dicembre	
1	venerdì
2	sabato
3	domenica
4	lunedì
5	martedì
6	mercoledì
7	giovedì
8	venerdì
9	sabato
10	domenica
11	lunedì
12	martedì
13	mercoledì
14	giovedì
15	venerdì
16	sabato
17	domenica
18	lunedì
19	martedì
20	mercoledì
21	giovedì
22	venerdì
23	sabato
24	domenica
25	lunedì
26	martedì
27	mercoledì
28	giovedì
29	venerdì
30	sabato
31	domenica

# PIATTAFORMA ECOLOGICA



COME CONFERIRE:

La piattaforma ecologica per la raccolta differenziata dei rifiuti non oggetto del servizio porta a porta (inerti, RAEE, vernici, abiti, rifiuti vegetali, ...) è sita in VIA XXIV MAGGIO 169

## novembre

- 1 mercoledì
- 2 giovedì
- 3 venerdì
- 4 sabato
- 5 domenica
- 6 lunedì
- 7 martedì
- 8 mercoledì
- 10 giovedì
- 11 venerdì
- 12 sabato
- 13 domenica
- 14 lunedì
- 15 martedì
- 16 mercoledì
- 17 giovedì
- 18 venerdì
- 19 sabato
- 20 domenica
- 21 lunedì
- 22 martedì
- 23 mercoledì
- 24 giovedì
- 25 venerdì
- 26 sabato
- 27 domenica
- 28 lunedì
- 29 martedì
- 30 mercoledì
- 31 giovedì

### ORARIO ESTIVO DAL 01/04 AL 30/09

LUNEDI	14,00-18,30
MARTEDI	14,00-18,30
MERCOLEDI	14,00-18,30
GIOVEDI	14,00-18,30
VENERDI	14,00-18,30
SABATO	8,00-12,00
	14,00-18,30

### ORARIO INVERNALE DAL 01/10 AL 31/03

LUNEDI	14,00-17,00
MARTEDI	14,00-17,00
MERCOLEDI	14,00-17,00
GIOVEDI	14,00-17,00
VENERDI	14,00-17,00
SABATO	8,00-12,00
	14,00-17,00

### LEGENDA:

- Sacco viola
- Plastica
- Carta
- Umido
- Vetro zona A
- Vetro Zona B

## dicembre

- 1 venerdì
- 2 sabato
- 3 domenica
- 4 lunedì
- 5 martedì
- 6 mercoledì
- 7 giovedì
- 8 venerdì
- 9 sabato
- 10 domenica
- 11 lunedì
- 12 martedì
- 13 mercoledì
- 14 giovedì
- 15 venerdì
- 16 sabato
- 17 domenica
- 18 lunedì
- 19 martedì
- 20 mercoledì
- 21 giovedì
- 22 venerdì
- 23 sabato
- 24 domenica
- 25 lunedì
- 26 martedì
- 27 mercoledì
- 28 giovedì
- 29 venerdì
- 30 sabato
- 31 domenica

**LEGENDA:**

 Sacco viola

 Plastica

 Carta

 Umido

 Vetro zona A

 Vetro Zona B